

KURZANLEITUNG

Basisstation



Sprachmelder



- ▶ **Einzigartige Sprachsteuerung**
- ▶ **Erreichbar in mehreren Räumen**
- ▶ **Sofortige Benachrichtigung von Angehörigen und Notrufleitstelle**
- ▶ **GKV zertifiziert**

SOS-Button



Snardian-App

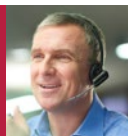


Fallsensor

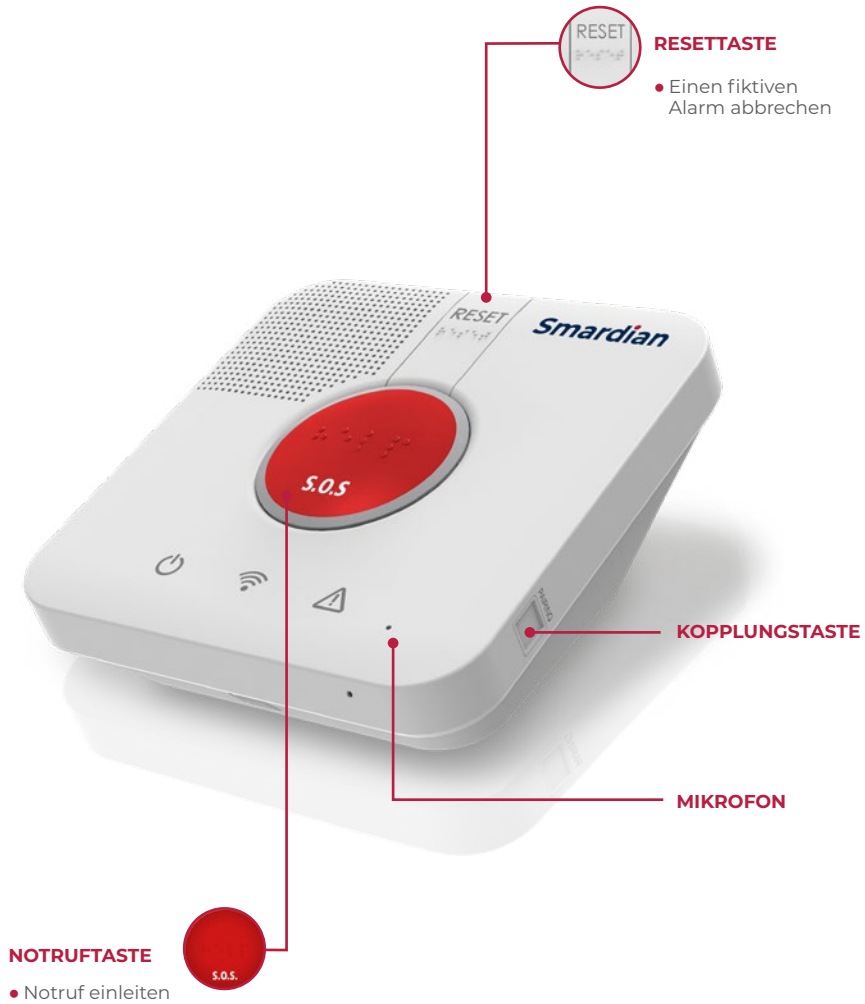


SICHERHEIT IM ALLTAG

Unser smarter digitaler Schutzengel ist für alle alleinlebenden oder über weite Teile des Tages alleinlebenden Personen gedacht. Im Notfall (bei Sturz usw.) kann über **einzigartige Sprachsteuerung, Fallsensorik oder Knopfdruck** ein Notruf ausgelöst werden.



DIE „BASISSTATION“



SOS DER BESTE STANDORT FÜR DIE „BASISSTATION“



Guter Mobilempfang

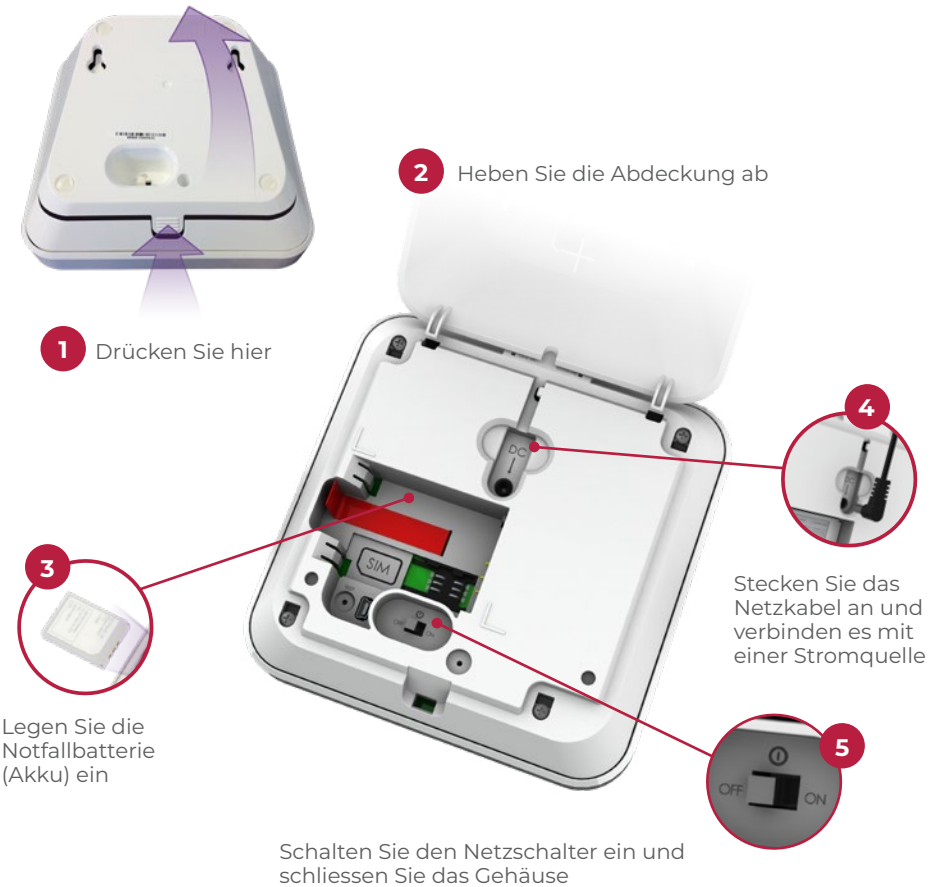


Praktischer Zugriff

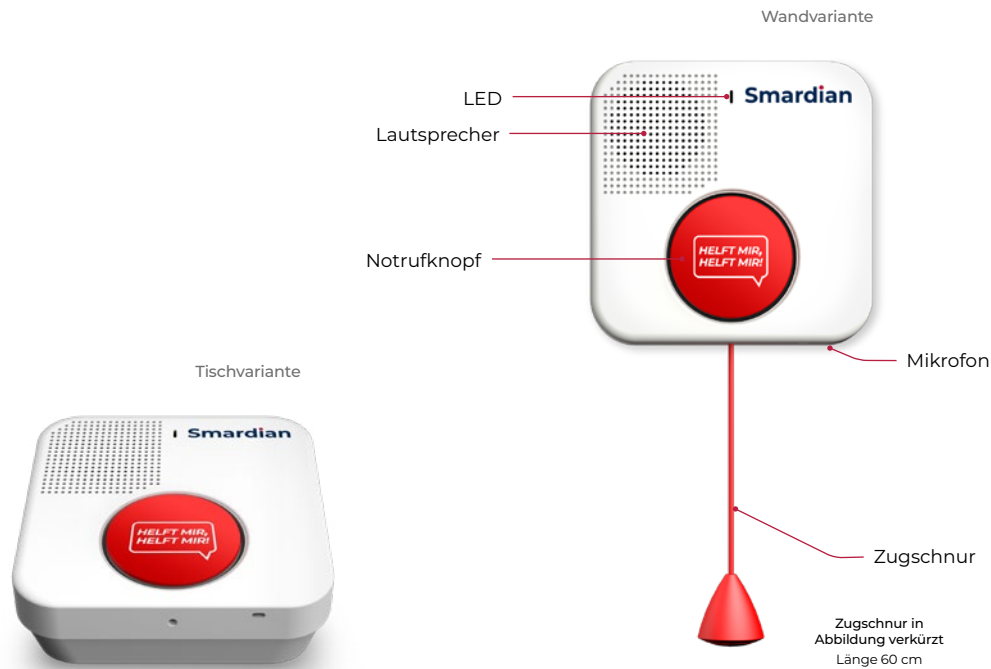


Wo Freisprecheinrichtung in den Räumlichkeiten gehört werden kann

1. SCHRITT: EINRICHTEN DER „BASISSTATION“



DER „SPRACHMELDER“
(2X IM BASISPAKET ENHALTEN)



2. SCHRITT: INSTALLATION DES SPRACHMELDERS

- Öffnen Sie den Sprachmelder

Hier halten und an der Rückseite ziehen
- Drücken Sie die Kopplungstaste an der Basisstation

Kopplungstaste
- Zwischen Basisstation und Sprachmelder sollten mindestens 2 m Abstand sein

min. 2 m
- Legen Sie die Batterien ein und warten Sie bis die Basisstation die korrekte Verbindung ansagt
- Schließen Sie den Sprachmelder

WANDVARIANTE

TISCHVARIANTE

- Säubern und trocknen Sie die Oberfläche

Platzieren Sie das Gerät an einem praktischen Ort, z.B. auf einem Wohnzimmer Tisch oder Nachtschrank

- Ziehen Sie die Schutzstreifen vom Montageband ab und drücken Sie den Sprachmelder an der Wand an



Drücken Sie den Notrufknopf, um die Sprachmelder zu testen. Die Installation ist abgeschlossen.

IN EINEM NOTFALL



Rufen Sie die Auslöseworte

ODER



Drücken Sie den Notrufknopf

ODER



Ziehen Sie an der Schnur



NACH ERHALT DER ZUGANGSDATEN: INSTALLATION DER SMARDIAN APP



1

Gehen Sie in den App Store/ Play Store und laden Sie die Suardian App herunter.

2

Starten Sie die App und geben Sie den **Code** ein, den Sie per Mail vom Suardian Team erhalten haben. Nun können Sie in der App einen **individuellen Pin** festlegen.

2

Nun lösen Sie einen Notruf aus (per Taste, Sprachansage oder Zugschnur). Je nach gewähltem Abo bekommen Sie die Alarmmeldung über Ihr Smartphone oder die WSH-Leitstelle.



„SOS-BUTTON“ BEDIENUNG (IM BASISPAKET ENTHALTEN)



Der SOS-Button kann mit Halskette oder Armband getragen werden.

Der SOS-Button hat eine Reichweite von bis zu ca. 300 m Entfernung zur Basisstation.



Der SOS-Button blinkt **rot**, wenn der Panikknopf gedrückt wird



Der SOS-Button leuchtet **grün**, wenn die Batterie durch den Benutzer eingesetzt wird



Der SOS-Button ist wasserdicht. Sie können ihn in der Dusche tragen und bei Bedarf einen Notruf aus der Dusche auslösen.



„FALLSENSOR“ BEDIENUNG

(OPTIONAL ERHÄLTlich, NICHT IM BASISPAKET ENTHALTEN)



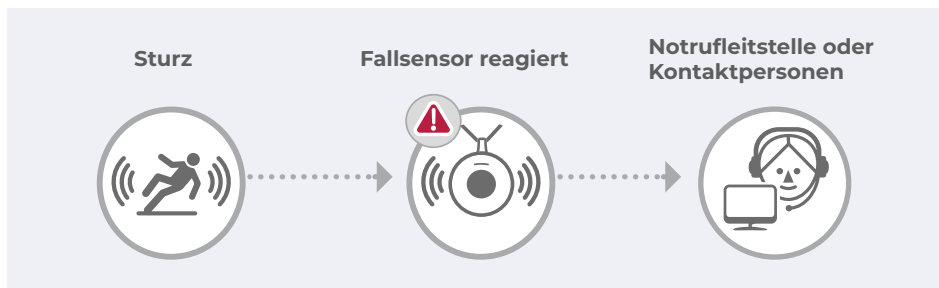
Standard
Variante

Der Fallsensor mit SOS-Button ist als „Standard-Fallsensor“ mit Umhängeband oder als "modisches Schmuckaccessoire" erhältlich.

Der Fallsensor hat eine Reichweite von bis zu ca. 300 m Entfernung zur Basisstation.



Schmuck
Variante



Weitere Informationen finden Sie unter:

www.smardian.help/downloads

www.smardian.help/FAQ

Rechtliche Hinweise: www.smardian.help/agb

Hotline: +49 (0)7731 14780

www.smardian.help

Smardian by 
Ihr smarter digitaler Schutzengel